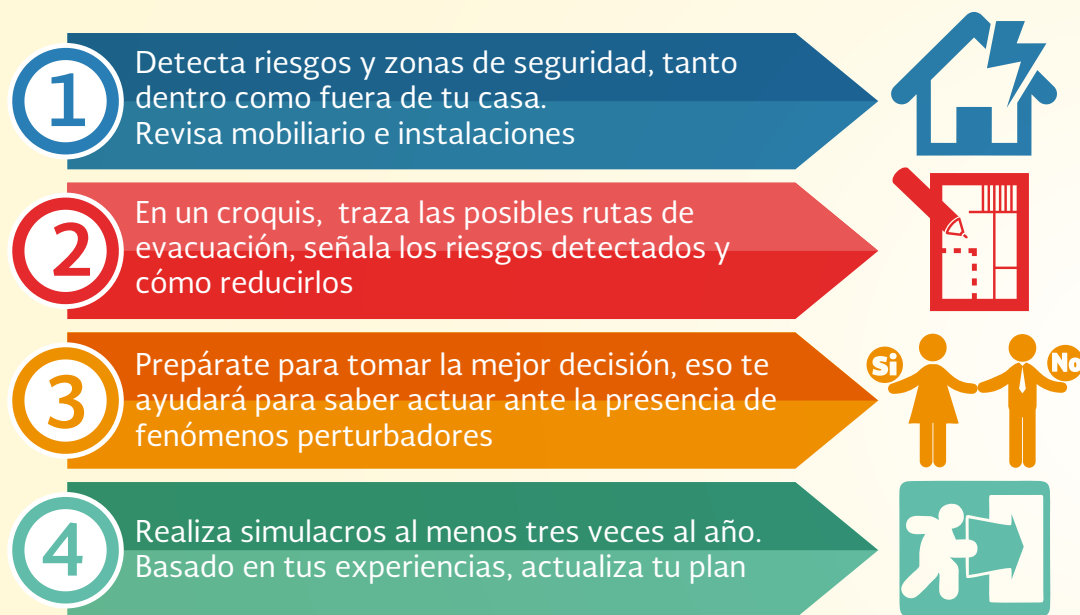


PLAN FAMILIAR DE PROTECCIÓN CIVIL

Porque la seguridad empieza en casa... prepara un plan de protección civil con tu familia

Adáptalo a cualquier tipo de emergencia y a las necesidades de cada quien: niñas y niños, personas mayores, personas con discapacidad e incluye a tus mascotas

Sigue estos 4 pasos:



Mochila de Emergencia

Ten a la mano...



Durante emergencias te has preguntado... ¿Dónde es más seguro, dentro o afuera de tu casa?

- ▶ No hay una regla general, porque depende del tipo de riesgo y de las características de tu vivienda
- ▶ Conserva la calma, no corras, no grites, no empujes
- ▶ Dirígete al punto de encuentro previamente acordado con tus familiares

Infórmate

Centro Nacional de Prevención de Desastres

www.gob.mx/cenapred

Reporta emergencias al **911**

Fuente: Centro Nacional de Prevención de Desastres



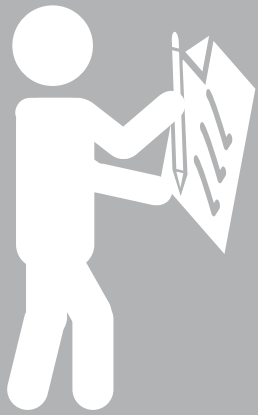
SEGURIDAD
SECRETARÍA DE SEGURIDAD
Y PROTECCIÓN CIUDADANA



CNPC
COORDINACIÓN NACIONAL
DE PROTECCIÓN CIVIL



CENAPRED
CENTRO NACIONAL DE
PREVENCIÓN DE DESASTRES

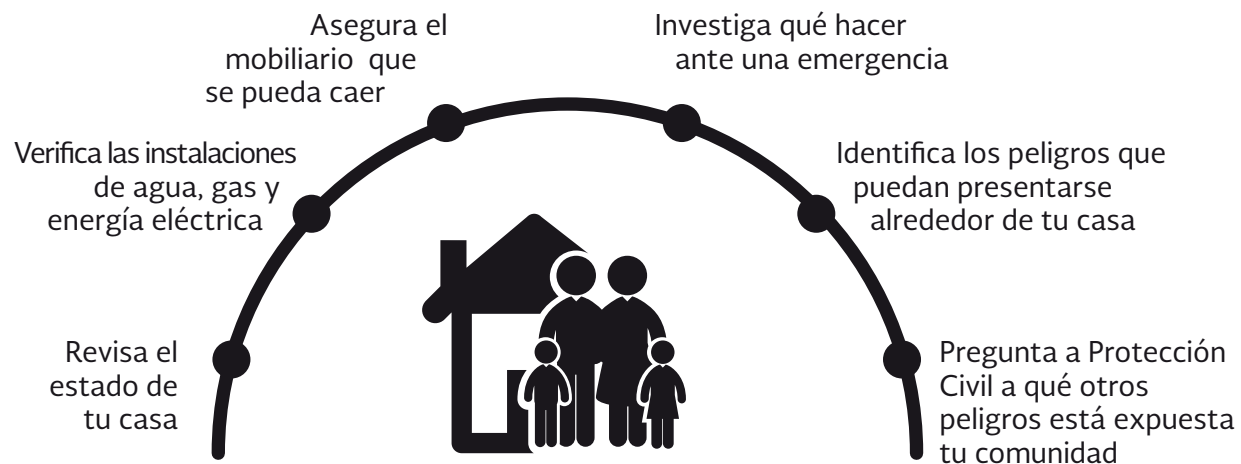


Elabora tu Plan Familiar...

puedes reducir riesgos y actuar de manera organizada y coordinada ante emergencias

Sigue los siguientes consejos...

Detecta riesgos:



Decide, junto con tu familia, un punto de reunión fuera de casa: un parque o con algún familiar



Encarga un duplicado de las llaves de tu casa y de los documentos importantes a un amigo, vecino o familiar

Si tienes mascotas:



Inclúyelas en tu Plan Familiar



Prevé sus necesidades y cómo trasladarlas ante una emergencia



Asegúrate de que en su collar esté su nombre, dirección y teléfono



Nunca las dejes amarradas o fuera de casa

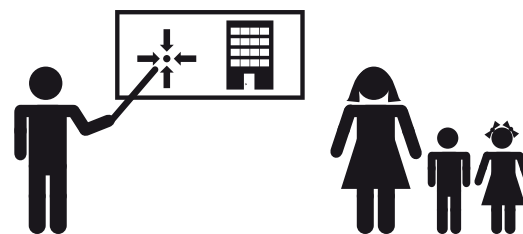


Llévalas con correa y bozal si es necesario

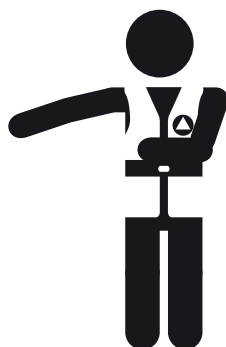
Si las autoridades te piden desalojar tu casa, hazlo, es por tu seguridad



Realiza simulacros. Pon a prueba tus conocimientos y la cultura de la protección civil



Ante la posibilidad de un desastre, debes estar pendiente de las indicaciones de las autoridades



Ubica el refugio temporal al que irás y lleva sólo lo necesario

Infórmate

Consulta las recomendaciones para cada fenómeno en la Guía de Prevención de Desastres

<http://www.cenapred.gob.mx/es/Publicaciones/archivos/18-GUADEPREVENCINDEDESASTRES.PDF>

Centro Nacional de Prevención de Desastres
www.gob.mx/cenapred