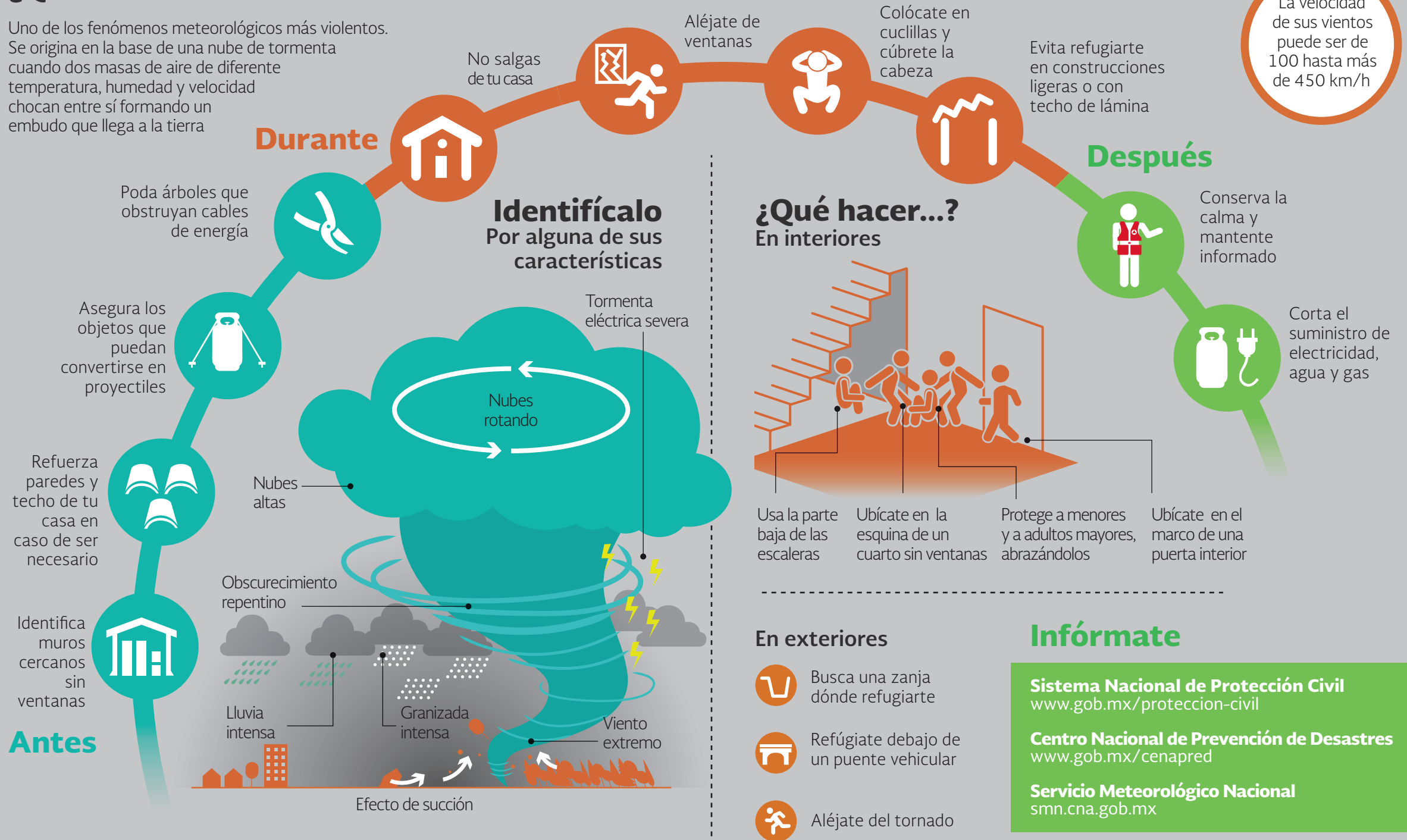


¡PELIGRO, TORNADO!

Conoce las medidas de autoprotección

¿Qué es?

Uno de los fenómenos meteorológicos más violentos. Se origina en la base de una nube de tormenta cuando dos masas de aire de diferente temperatura, humedad y velocidad chocan entre sí formando un embudo que llega a la tierra



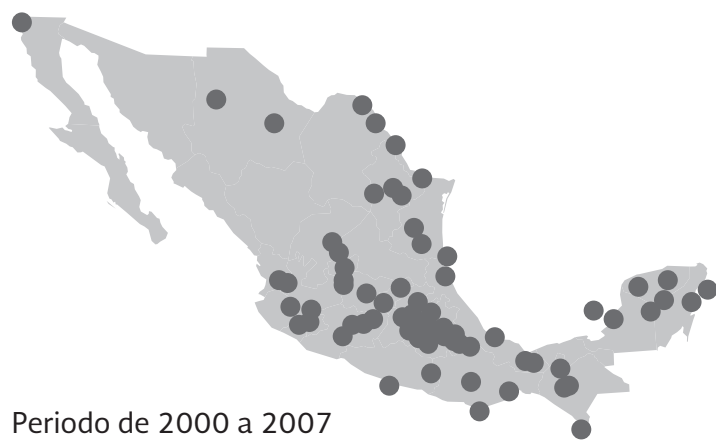


Tornado

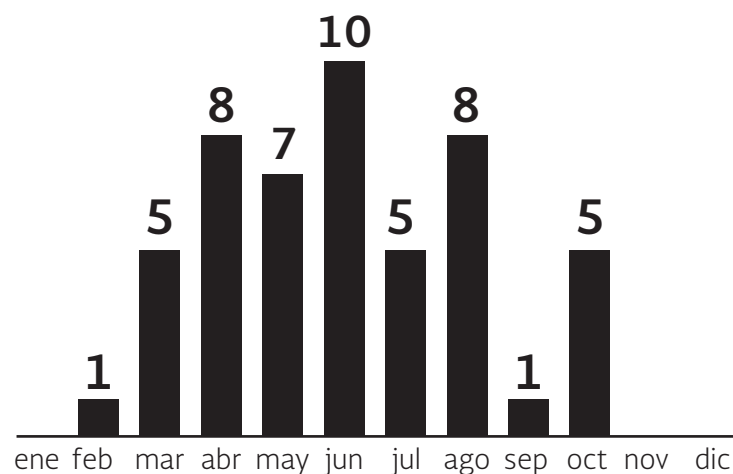
Nube de tormenta con remolino en su base

Ocurrencia de tornados en México

La probabilidad de ocurrencia de un tornado en México se extiende a todo el territorio, sin embargo los más fuertes han tenido presencia en el norte del país



Frecuencia durante este periodo



Clasificación según la escala de Fujita mejorada



F0

Daños leves
105-137 km/h



F1

Daños moderados
138-178 km/h



F2

Daños considerables
179-218 km/h



F3

Daños graves
219-266 km/h



F4

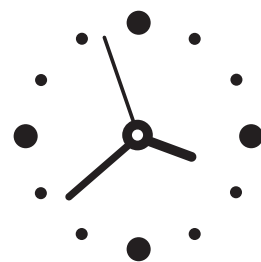
Daños devastadores
267-322 km/h



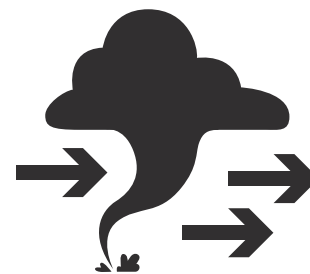
F5

Daños increíbles
>322-450 km/h

Datos



Su duración va de algunos minutos hasta horas

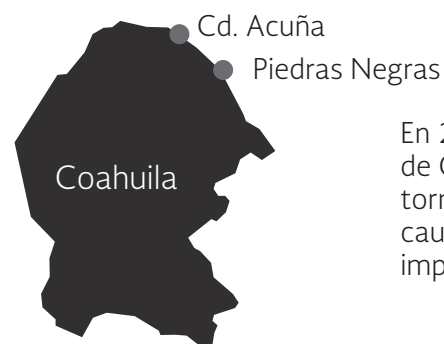


Se pueden desplazar de cero a más de 100 km/h



El diámetro promedio es de 250 m, oscilando entre los 100 m y 1 km

Los tornados más fuertes



En 2007 y 2015, en el estado de Coahuila, se registraron tornados categoría F2 causando daños y pérdidas importantes

Infórmate

Sistema Nacional de Protección Civil
www.gob.mx/proteccion-civil

Centro Nacional de Prevención de Desastres
www.gob.mx/cenapred

Servicio Meteorológico Nacional
smn.cna.gob.mx

Fuente: Centro Nacional de Prevención de Desastres