

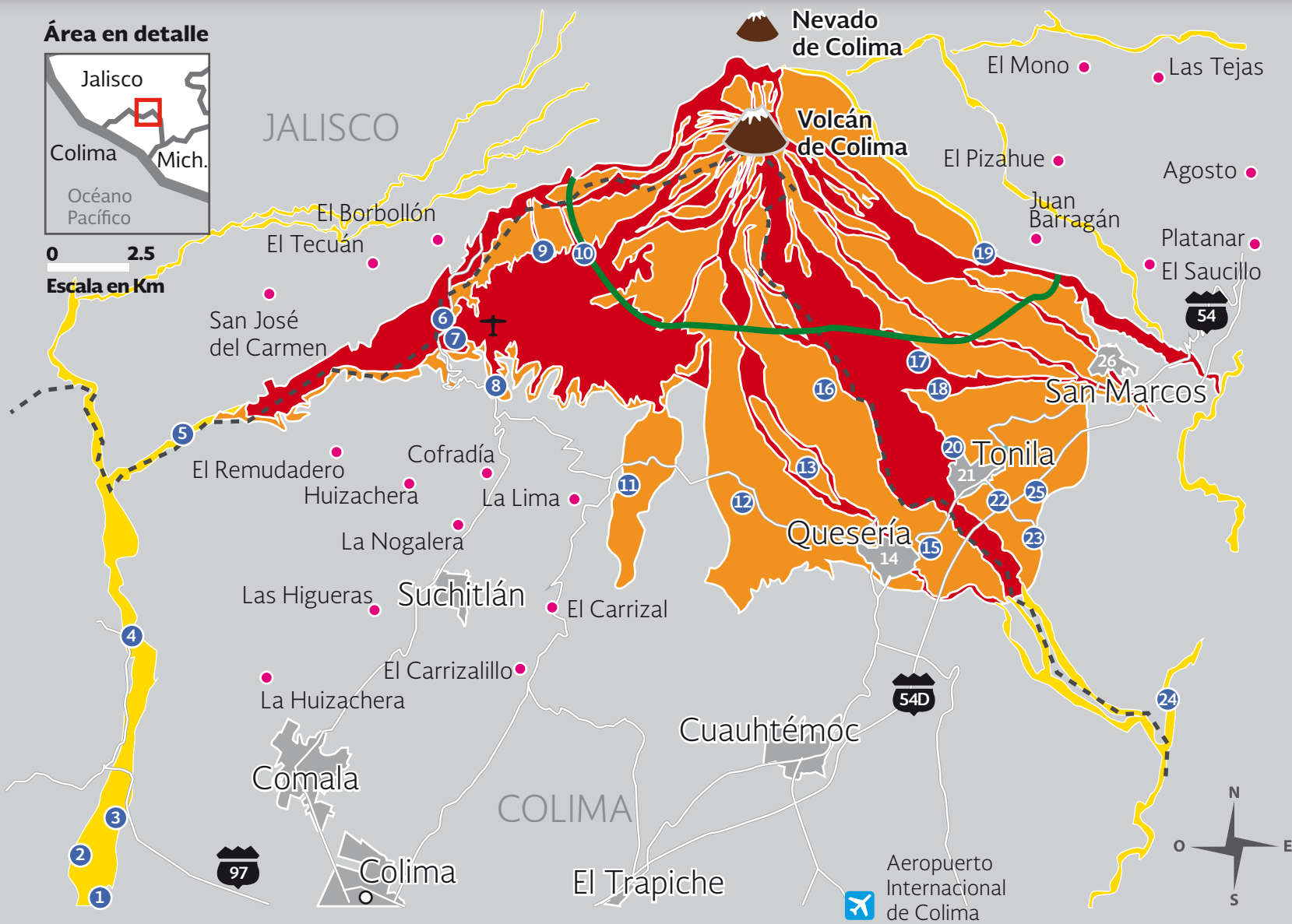
VOLCÁN DE COLIMA

Flujos piroclásticos, lahares (flujos de lodo) y lava

Área en detalle



0 2.5
Escala en Km



Simbología

- Carreteras
- Aeropuerto
- Límite estatal
- Localidades principales
- Pista de aterrizaje
- Poblaciones pequeñas

Localidades en zonas de peligro:

- | | |
|------------------------|------------------|
| 1. Santa Lucía | 15. Caserío |
| 2. El Dos | 16. El Tejocote |
| 3. Abel Díaz Chávez | 17. Causentla |
| 4. Bombeo de Zacualpan | 18. La Cofradía |
| 5. El Remate | 19. Los Guzmanes |
| 6. La Becerrera | 20. Durazno |
| 7. El Jabalí | 21. Tonila |
| 8. Los Zapotes | 22. Las Coronas |
| 9. La Yerbabuena | 23. El Piloto |
| 10. El Fogonal | 24. La Esperanza |
| 11. El Naranjal | 25. Tonilita |
| 12. Montitlán | 26. San Marcos |
| 13. Bordo Carrizalillo | |
| 14. Quesería | |

Área a 7.5 km del cráter que podría ser amenazada por derrames de lava similares a los ocurridos en tiempos prehistóricos

Área 1 PELIGRO ALTO

Frecuentemente afectada por flujos piroclásticos y lahares secundarios. Pueden presentarse pequeños lahares varias veces en una década, mientras que los lahares grandes están asociados con erupciones que ocurren una vez cada 100 años, aproximadamente

Área 2 PELIGRO MEDIO

Puede ser alcanzada por flujos piroclásticos y nubes de ceniza de gran movilidad que sobrepasan cerros

Área 3 PELIGRO BAJO

Sujeta a inundaciones por acumulación de productos volcánicos

Infórmate

Centro Nacional de Prevención de Desastres
www.gob.mx/cenapred

Fuente: Adaptación del mapa de peligros del Volcán de Colima del Instituto de Geofísica de la UNAM



SEGURIDAD
SECRETARÍA DE SEGURIDAD
Y PROTECCIÓN CIUDADANA



CNPC
COORDINACIÓN NACIONAL
DE PROTECCIÓN CIVIL



CENAPRED
CENTRO NACIONAL DE
PREVENCIÓN DE DESASTRES



Sobre el Volcán de Colima

Flujos piroclásticos, lahares (flujos de lodo) y lava

Volcán de Colima:



Localización

26 km al suroeste de Ciudad Guzmán, Jalisco, y a 32 km al noreste de la ciudad de Colima

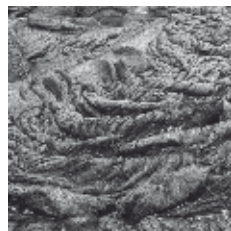
Elevación
3,860

metros sobre el nivel del mar

Los flujos de lava pueden producir incendios forestales y urbanos

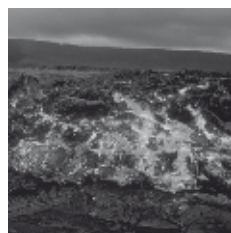
Flujos de lava

Fenómeno en el cual la lava emitida fluye pendiente abajo como un fluido viscoso



Lava basáltica

Es poco viscosa y se mueve con rapidez. Puede alcanzar distancias de decenas de kilómetros



Lava andesítica

Es más viscosa por lo que su velocidad de flujo es menor. Los flujos son más gruesos y recorren distancias menores formando bloques



Las lavas dacíticas y riolíticas

Son mucho más viscosas y raramente forman flujos, además favorecen la formación de domos

Flujos piroclásticos y oleadas piroclásticas

Son una mezcla turbulenta de fragmentos de roca, ceniza, pómez y gases que se mueven por el suelo con temperaturas cercanas a los 700 °C y con velocidades de más de 200 km/h



Son uno de los fenómenos volcánicos más súbitos y destructivos

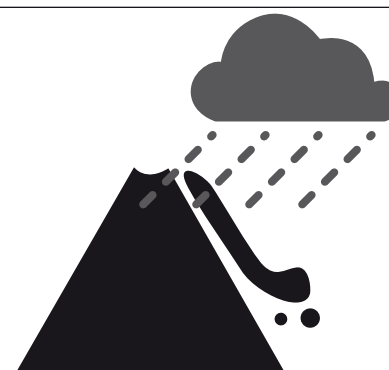
Lahares o flujos de lodo

Se generan cuando los materiales emitidos durante las erupciones se mezclan con agua y forman flujos que se mueven pendiente abajo



Lahares primarios

El agua proviene del derretimiento de los glaciares o nieve que cubre la cima del volcán o de los lagos cratéricos que se forman en algunos volcanes



Lahares secundarios

Se producen por el efecto de las lluvias torrenciales que remobilizan materiales volcánicos depositados sobre el volcán